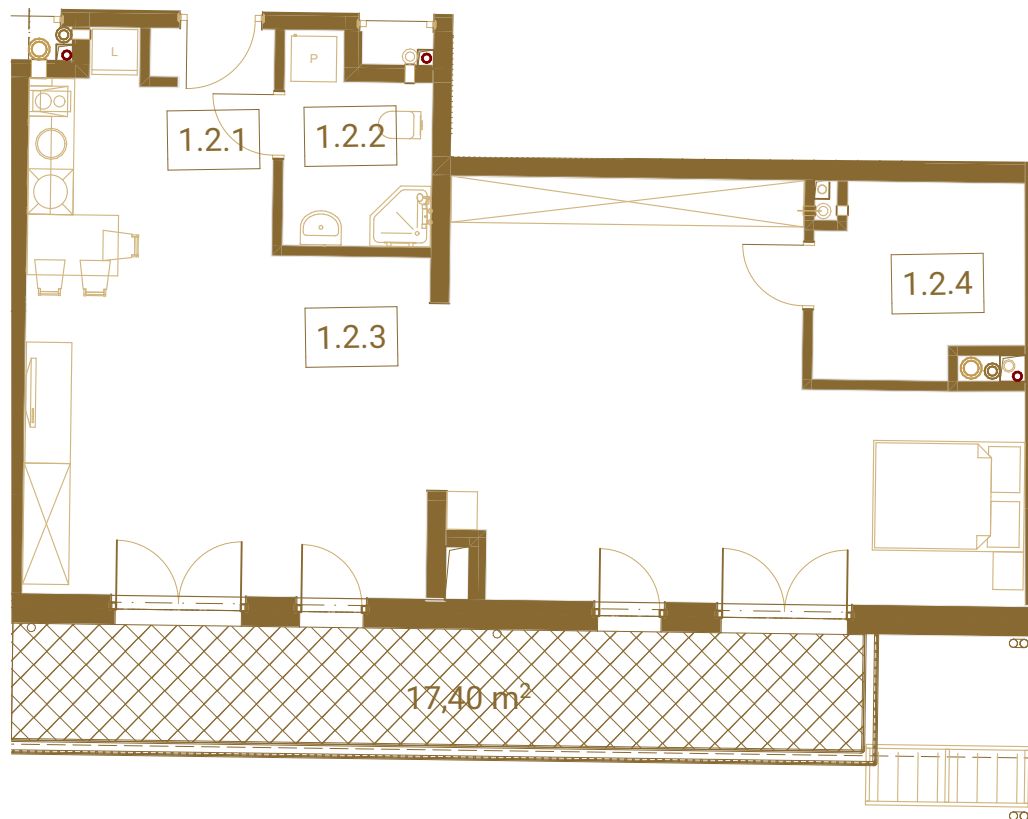


MIESZKANIE nr 2
przy ulicy Armii Krajowej 3/2
w Swinoujściu



1.2.1	p.pokój	3,99
1.2.2	łazienka	4,74
1.2.3	Pokój z aneksem	62,91
1.2.4	garderoba	6,49
		78,13 m²

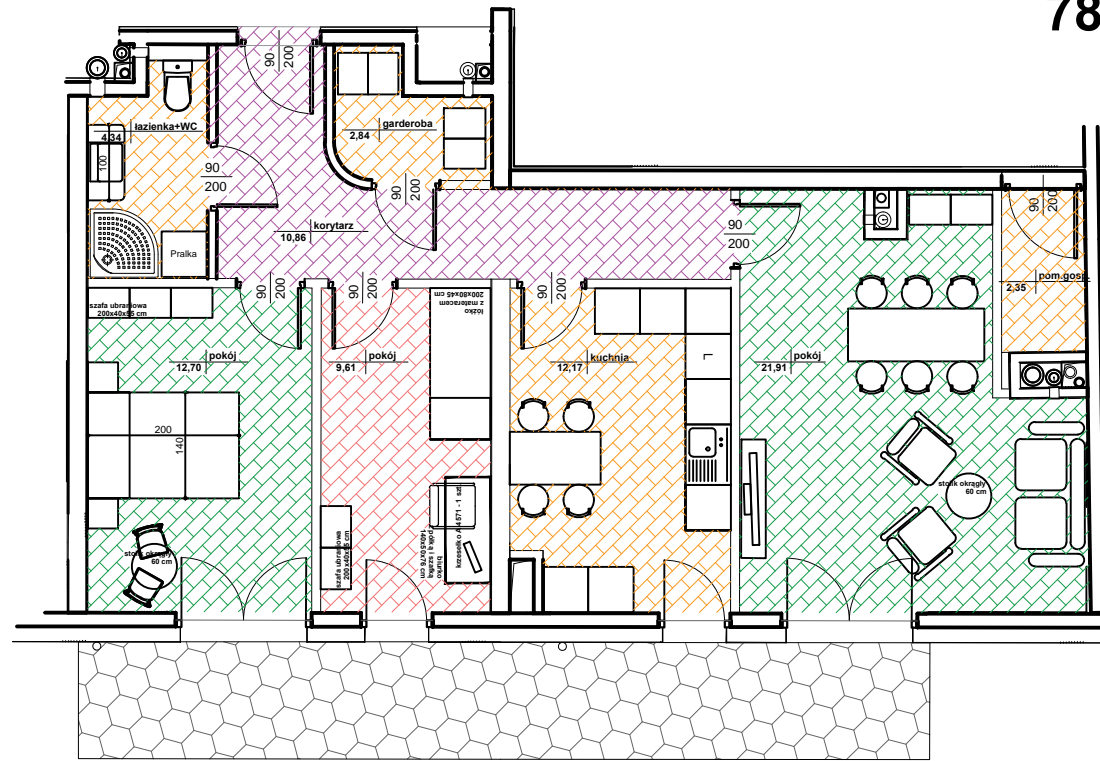
CENTRALA
APARTAMENTY



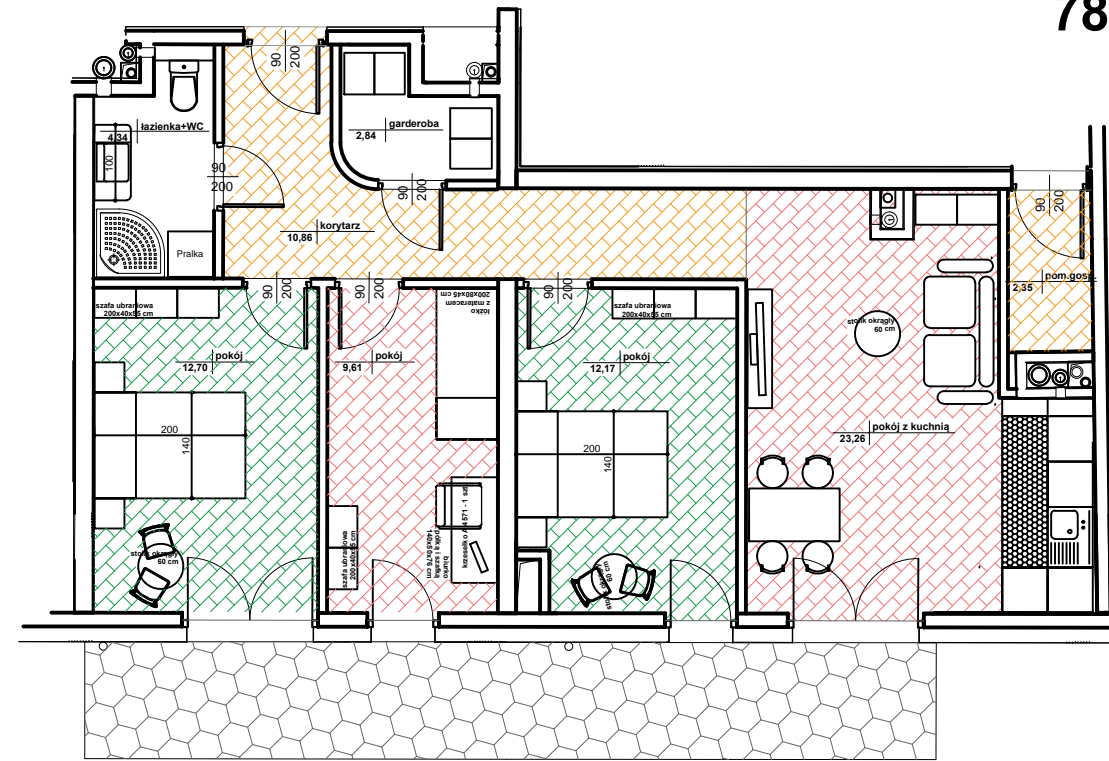
0 2m

Na podstawie art. 26 ustawy z dnia 13 lutego 2020 roku o zmianie ustawy - Prawo budowlane oraz niektórych innych ustaw, dokumentacja projektowa została sporządzona w oparciu o przepisy w brzmieniu, pomiar powierzchni dokonany został według Polskiej Normy PN-ISO 9836:2022. Powierzchnię użytkową wskazano w stanie wykończonym, z uwzględnieniem tynków. Instalacja wodna i kanalizacyjna doprowadzona do kuchni, łazienki i WC, zakończona korkami, nie schowana w ścianach. Rozprowadzenie instalacji pod przybory leży po stronie nabywcy. Meble, biały montaż oraz drzwi wewnętrzne nie stanowią elementu wyposażenia lokalu. Deweloper zastrzega sobie możliwość wprowadzenia niewielkich zmian w dalszym etapie inwestycji. Aranżacja lokalu przedstawiona na rysunku jest przykładowa.

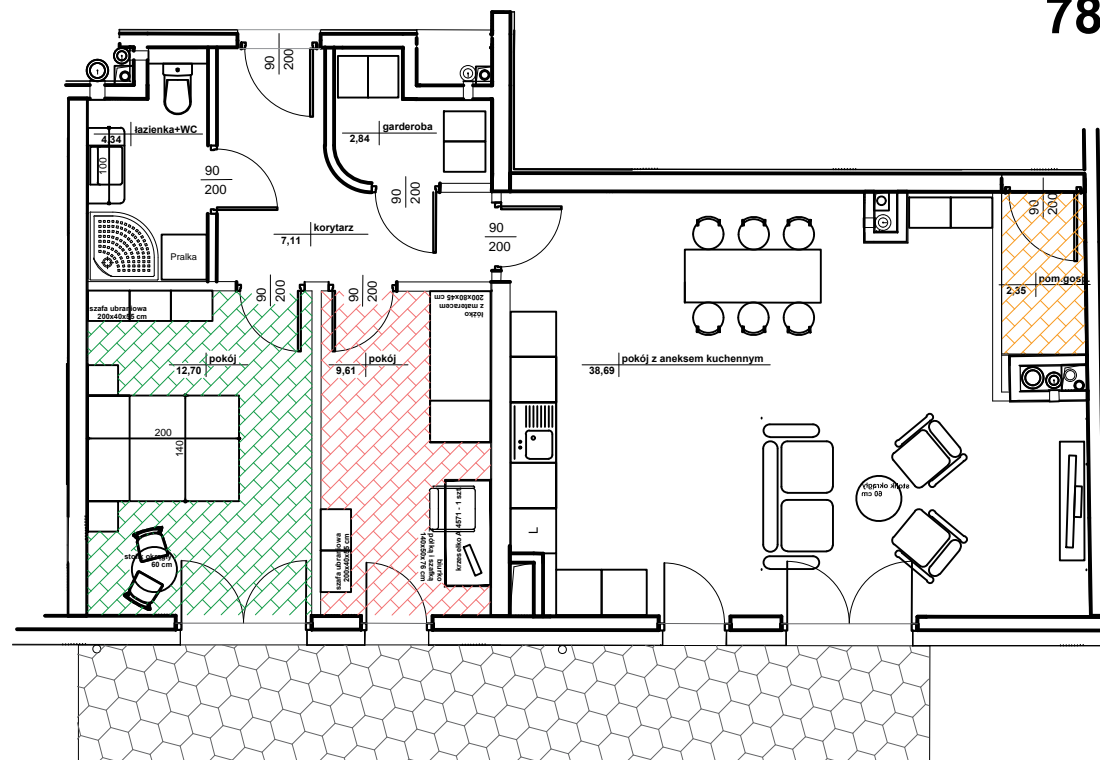
Armii Krajowej 3 lok.2 wariant_1
78,13 m²



Armii Krajowej 3 lok.2 wariant_3
78,13 m²



Armii Krajowej 3 lok.2 wariant_2
78,13 m²



Armii Krajowej 3 lok.2 wariant_4
78,13 m²

